

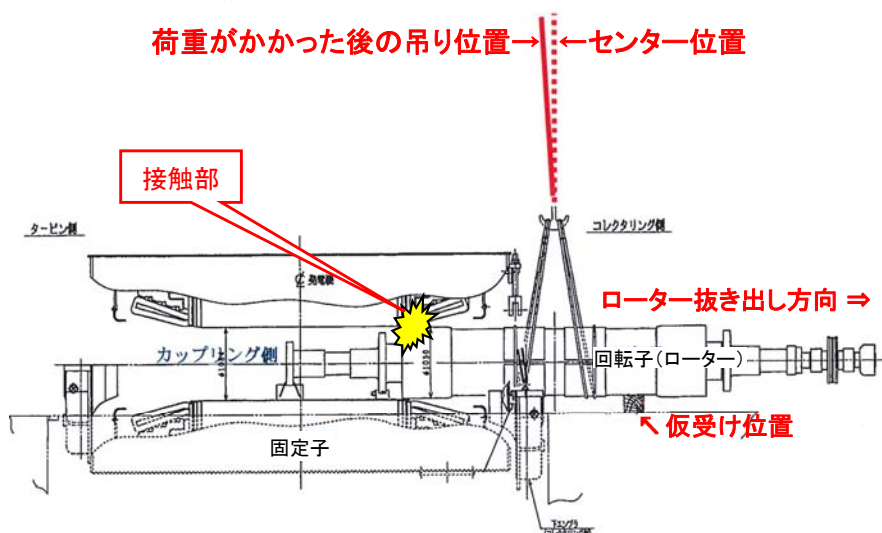
発電機ローター抜き出し中 荷が触れて固定子に接触した

【発生状況】

発電機ローター(46t)をメーカー発送するため、レッカーで抜き出し作業を行っていた。

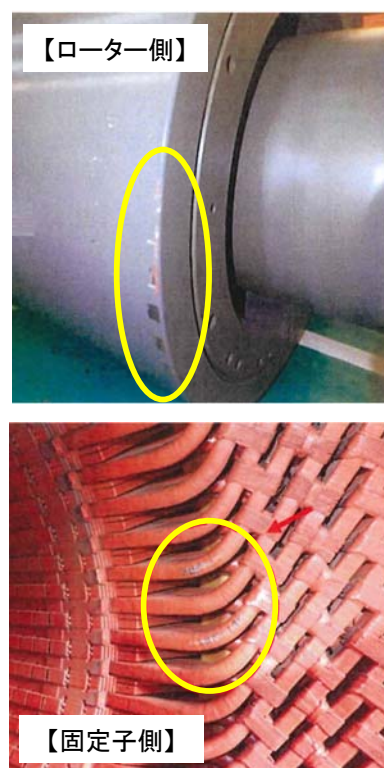
計画位置まで抜き出して仮置き後、全体を抜き出すために吊具を掛け替え、再度吊り上げ開始した際、ローターが振れて固定子に接触した。

【概略図】



最終抜き出しのため、吊り具をセンターにセットして地切りした際ブームのしなりによりクレーンセンターがずれ、荷が振れ接触した。

【損傷状況】



【原因・問題点】

- ①吊具はクレーンのセンター位置にセットしていたが、荷重がかかった際にクレーンのブームがしなり センターがずれた。

【対策】

- ①クレーンで重量物の揚重作業を行う際は、ブームのしなりも考慮してセンター位置を確認すること。
- ②精密機器の重量物については、特に時間を要するので常に慎重な作業を実施する。(作業を区切る際は、その都度指導を実施する)